

CORTE/CUT

- 1.- Pieza Delantera. 2 Cortes
- 2.- Pieza Espalda. 2 Cortes
- 3.- Mangas. 2 Cortes
- 4.- Pieza lateral de la capucha
- 5.- Pieza central de la capucha. 1 Corte
- 6.- Vista de la capucha. 2 Cortes
- 7.- Aleta de la capucha. 2 Cortes
- 8.- Aletas de la espalda. 2 Cortes
- 9.- Pieza de la cola. 2 Cortes
- 10.- Orejas. 4 Cortes
- 11.- Pieza del pecho. 1 Corte

- 1.- Front Piece. 2 cuts
- 2.- Back piece. 2 cuts
- 3.- Sleeves. 2 cuts
- 4.- Hood, side piece
- 5.- Hood, center piece. 1 Cut
- 6.- Hood, views. 2 cuts
- 7.- Hood, fins. 2 cuts
- 8.- Back fins. 2 cuts
- 9.- Queue. 2 cuts
- 10.- Ears. 4 cuts
- 11.- Chest piece. 1 Cut

INSTRUCCIONES/INSTRUCTIONS

Tela: Yersey. Color azul Francia y amarillo suave
Cierre #5
Napa para relleno

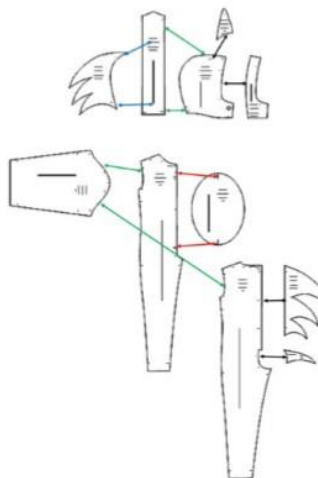
**Fabric: Jersey France blue and soft yellow
5 closure
Stuffed napa**

TELA Y CONSUMO/GENDER TOTAL

Para la T-8
Tela azul, 1,25 mts
Tela amarilla, 45 cms
Tela de 1,50 mts de ancho
**For the T-8
Blue fabric, 1.25 meters
Yellow fabric, 45 cms
1.50 m wide fabric**

CONFECCION/MAKING

- A.- Colocar cierre en el centro de la espalda, y cerrar
B.- Coser el centro delantero
C.- Colocar la pieza del pecho
D.- Coser los hombros
E.- Coser las mangas
F.- Coser mangas y costados
G.- Coser la entrepierna
H.- Capucha, coser las piezas
I.- Capucha, coser las vistas
J.- Capucha, Preparar y coser la aleta
K.- Preparar y coser las aletas de la espalda
L.- Preparar y coser la cola
M.- Preparar y coser las orejas
—Las orejas, aletas y la cola, rellenan con Napa. Se pueden coser o colocar con Velcro
A.- Place closure in the center of the back, and close
B.- Sew the front center
C.- Place chest piece
D.- Sew the shoulders
E.- Sew the sleeves
F.- Sew sleeves and sides
G.- Sew the crotch
H.- Hood, sew pieces
I.- Hood, sew views
J.- Hood, Prepare and sew flap
K.- Prepare and sew back fins
L.- Prepare and sew the tail
M.- Prepare and sew the ears
—Ears, fins and tail fill with Napa. They can be sewn or placed with Velcro



DISFRAZ DE SONIC

**CODIGO
785**



TALLAS/SIZES

4 6 8 10 12

- Adquiere Patrones Digitales. Descarga e imprime en casa.
- Matrices para Maquinas Bordadoras. Encuentra PES, JEFF, XXX
- Patrones Impresos, adquiere tus compras online con despachos a todo Chile.
- Encuentra puntos de ventas mas cercanos. Servicios, Articulos y mas en un solo lugar.

www.puntopatrones.com



Punto Patrones

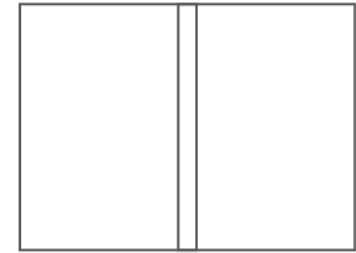




- PATRONES INCLUYEN 1 CENTIMETRO DE COSTURA PARA CORTAR Y ARMAR
- CONFIGURE SU IMPRESORA AL MISMO FORMATO DE HOJA QUE ELIGIO
- PATTERNS INCLUDE 1 CENTIMETER OF SEWING TO CUT AND ASSEMBLE
- CONFIGURE YOUR PRINTER TO THE SAME PAPER FORMAT YOU CHOOSE



 **JUNTAR HOJAS**
PUT PAPER TOGETHER



 **NO MONTAR**
DO NOT MOUNT PAPER

ARMADO DE LAS HOJAS POR TALLAS

PAPER ASSEMBLY

